

Fouilles à Cornebarrieu A Monges, le futur rejoint le passé

L'aménagement de la ZAC Monges-Croix du Sud est imminent. Mais avant le démarrage des travaux, du 8 octobre au 8 décembre 2006, l'Institut National de recherches archéologiques préventives (Inrap) menait un chantier de fouilles préventives. Une journée portes ouvertes organisée le 18 novembre 2006, a permis à 1 300 visiteurs de découvrir les vestiges d'une villa gallo-romaine du 1er siècle. Les représentants de Blagnac-Constellation et de la Sem Constellation, l'aménageur du secteur, découvraient aussi que, parfois, le passé et le futur se rejoignent. Ce sera le cas à Monges, au moins sur trois points. L'architecture du site a mis en évidence un principe de construction en terrasse ; enfin, les éléments recueillis témoignent d'une incontestable recherche de qualité de vie... trois axes fondamentaux du projet Monges-Croix du Sud conçu par les urbanistes et retenus par les élus du 21^e siècle !



zoom sur

Emploi Le forum... atterrit à l'aérogare

Excellente initiative portée par la Maison de l'Insertion et de l'Emploi de Blagnac, le Forum de l'Emploi se rapprochait, géographiquement, cette année, du tissu industriel en s'installant à l'aérogare. Les antennes relais de Blagnac Constellation participaient à cette manifestation tout comme les partenaires institutionnels de l'insertion et de l'emploi : organismes de formation, ANPE... L'un des objectifs était de créer une dynamique autour de l'emploi et de favoriser rencontres et échanges pour mieux soutenir les demandeurs d'emploi dans leurs recherches. Mais le forum devrait aussi, prochainement, avoir des prolongements, au quotidien, dans les initiatives prises par les antennes relais emploi : journées thématiques, créations d'atelier...

brèves

La commission sport Une mission... d'arbitrage

Le gymnase du lycée Saint-Exupéry de Blagnac a valeur symbolique ; il est le premier équipement public construit et mis à disposition des communes par Blagnac Constellation. Sa mise en service, en septembre 2006, a induit une nouvelle responsabilité majeure : la gestion du lieu hors temps scolaire. La commission Sport de Blagnac Constellation assure, très logiquement cette mission. C'est à elle qu'est confiée l'instruction des dossiers de demandes de créneaux extra scolaires.

Le gymnase est attribué,
 . exclusivement pour un usage sportif
 . prioritairement aux associations de Blagnac-Constellation.

La réponse à des besoins occasionnels ou des manifestations sportives particulières est privilégiée. L'utilisation régulière aux fins d'entraînement sportif est définie uniquement pour la saison en cours et ce afin de privilégier une utilisation intercommunale. Les associations déjà utilisatrices d'un équipement communal ne peuvent pas bénéficier de créneaux de substitution réguliers dans le gymnase Saint-Exupéry sauf en cas d'accroissement significatif de leur effectif. Par ailleurs, si la commission est un organe d'instruction, elle n'a pas pouvoir de décision. Après étude des demandes, ses propositions sont transmises au Bureau Syndical pour validation.

En pratique

- . L'association dépose sa demande auprès de sa commune
- . Si les motifs de la demande répondent aux critères d'attribution, la commune transmet le dossier à la commission Sport de Blagnac Constellation,
- . La commission Sport instruit le dossier
- . Le Bureau Syndical valide ou invalide la demande
- . En cas de réponse favorable, le président du club signe avec le Sivom Blagnac Constellation une convention d'utilisation.

Regards sur Blagnac Constellation



'inauguration officielle du gymnase Saint-Exupéry a ouvert de nouveaux créneaux pour les associations

Sivom Blagnac Constellation

15 Place Intérieure de l'Eglise 31700 Blagnac - Tél : 05 62 74 27 90
Président : Bernard KELLER



Secrétariat de rédaction : Agence de presse - 05 61 30 10 77
Conception / réalisation : Place Publique - 05 61 41 04 76

La solidarité intercommunale joue gagnant

En septembre 2006, Blagnac Constellation inaugurait officiellement le gymnase du lycée Saint-Exupéry, le premier équipement public intercommunal. Les équipements sportifs mis à disposition des établissements scolaires, vont accueillir, en priorité, les élèves dans le cadre de leurs programmes pédagogiques, mais ils accueillent aussi les associations des 6 communes.

Le gymnase de Blagnac Constellation a ainsi été utilisé par les associations beauzelloises, pendant les travaux programmés dans les équipements communaux. Celles de Cornebarrieu ont pris le relais après l'incendie qui les a privé du Complexe Polyvalent de Coubertin. Le gymnase peut donc apporter une solution temporaire aux communes adhérentes.

Dans ces situations très concrètes, les équipements programmés et portés par Blagnac Constellation prouvent toute leur efficacité, leur pertinence. Et tout l'intérêt de la solidarité ! En ce tout début d'année, à une période traditionnellement dédiée aux vœux, les élus de Blagnac Constellation souhaitent que cette solidarité contribue à la qualité de vie de chacun de vous, dans votre quotidien. En 2007, ils s'engagent à tout mettre en œuvre pour qu'il en soit ainsi.

Bonne et heureuse année 2007 !

Le Président
Bernard Keller

propos

La Constellation se met en ligne

Blagnac Constellation se rapproche encore de ses habitants via le site internet qui vient d'être créé et mis en ligne. En un clic, vous pouvez, dès maintenant, prendre connaissance de l'ensemble des activités de la constellation grâce aux nombreuses rubriques qui déclinent les missions et les actions de Blagnac Constellation. Le site présente les projets d'actualité et les chantiers en cours. Sont aussi publiés en ligne, les délibérations de Blagnac Constellation ainsi que les avis de marchés publics en cours ou attribués. Vous pouvez aussi trouver la version web de Sextant. Une rubrique FAQ vous donne, d'emblée, des réponses-clés aux questions les plus fréquemment posées. Pour faciliter la consultation, le site est doté d'un moteur de recherche.

Enfin, dans l'esprit de « pays » qu'il développe depuis sa création, Blagnac Constellation est aussi en lien direct avec ses communes adhérentes.

A charger, vite, dans vos favoris...
www.blagnac-constellation.fr



Collège d'Aussonne

Projet retenu pour les installations sportives

Comme il l'a fait pour le gymnase du lycée Saint-Exupéry, Blagnac Constellation va financer le gymnase et le terrain de grands jeux associés au collège d'Aussonne. Un concours de maîtrise d'œuvre a été organisé. Le 20 novembre 2006, après étude des trois dossiers pré-sélectionnés, le jury arrêtait définitivement son choix sur le projet présenté par les architectes associés Jean-Marie Bardin et Marc Julla.

Le cahier des charges précisait un certain nombre de contraintes incontournables. La fonctionnalité de l'équipement, la qualité architecturale et environnementale ont contribué à la décision finale.

tiques » entre les vestiaires et la salle multisports. Un dispositif de lattage est adopté pour les façades nord et sud ; il absorbera les bruits extérieurs et participera au confort acoustique.

Enfin, le choix des matériaux, notamment le bois, va dans ce même sens d'une chaleur et d'un confort accrus.

Un rapport au site environnant

Le projet a aussi fait preuve d'esprit d'innovation en recherchant, pour ce gymnase, le « dialogue », avec le collège auquel il est associé. Le bois en rappel d'architecture maté-



Une recherche de lumière

Ce premier critère a séduit le jury. L'équipement sportif sera lumineux ! Le volume du gymnase a été traité avec un grand souci de lumière intérieure ; l'ambiance générale bénéficiera de cette clarté. L'atmosphère y sera paisible et chaleureuse et devrait permettre le développement serein d'activités sportives.

Toujours dans le cadre de l'atmosphère générale, les espaces techniques ont été conçus pour répondre à leur mission spécifique, mais aussi pour constituer des « tampons acous-

rialise ce dialogue. Les liaisons spatiales du gymnase avec le collège et avec le terrain de grands jeux ont été étudiées dans ce même sens de communication entre les divers sites. Un espace d'évolution extérieur est créé entre le gymnase et le terrain de grands jeux pour compléter la fonctionnalité de ces équipements sportifs.

Un fonctionnement pertinent

Le projet est organisé autour d'une entrée de belle dimension qui s'ouvre sur un espace « accueil » chaleureux. Les utilisateurs ne pourront accéder à la salle multisports qu'après

avoir effectué un passage dans les vestiaires ce qui garantit le respect du sol sportif. Les espaces de rangements sont à la fois ouverts sur les vestiaires et sur la salle multisports et permettent ainsi un fonctionnement aisé. La surveillance en sera également facilitée.

Le budget

La réalisation du gymnase et du terrain de grands jeux représente un coût de 1 900 000 euros HT.

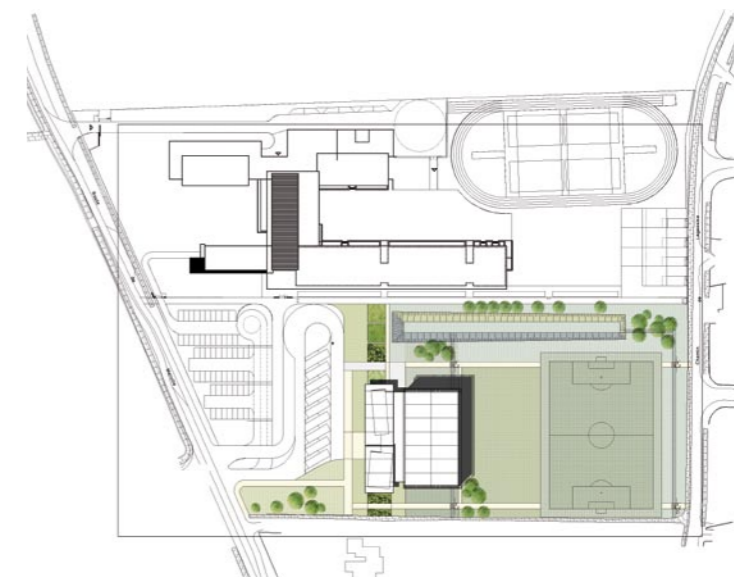
L'équipe projet :

Le groupement lauréat du concours est constitué de
- Jean-Marie Bardin, Architecte mandataire, et Marc Julla,
- Betom Ingénierie, Bureau d'Etudes,
- ATE Vincent Savourat, Bureau d'Etudes en ingénierie sportive
- CAP Terre, Bureau d'Etudes HQE.

Le descriptif du programme :

Les installations sportives du collège d'Aussonne comprendront :

. Une salle d'activité multisports de 1 034 m² adaptée aux programmes EPS de l'éducation nationale et aux compétitions de niveau départemental en basket-ball, hand-ball, tennis et badminton



- . Une salle spécialisée dédiée aux arts martiaux, à la gymnastique et à l'expression corporelle
- . Quatre vestiaires avec douches
- . Un vestiaire pour les professeurs
- . Un bureau pour les professeurs
- . Une infirmerie



Collège Dans la logique de Blagnac-Constellation

L'ouverture du collège d'Aussonne, le 4 septembre 2006, répondait à la nécessité d'accueil de la population sur le secteur nord-ouest de l'agglomération, plus particulièrement sur le territoire de Blagnac-Constellation. L'inauguration, qui se déroulait le jour même de la rentrée, en présence de nombreuses personnalités dont Jean Rafenomanjato, inspecteur d'académie, Pierre Izard, président du Conseil Général, Marie-Thérèse Gouze, conseillère générale du canton, Bernard Keller, Président de Blagnac Constellation et Maire de Blagnac, Lysiane Maurel, maire d'Aussonne, mettait en exergue la logique territoriale Blagnac Constellation : désormais tous les collégiens résidant dans l'une des communes de Blagnac Constellation vont être intégrés dans l'un des établissements de la Constellation.